

# 平成27年度茨城県商工会等職員統一採用試験募集要項

茨城県商工会等人事管理委員会  
〒310-0801 茨城県水戸市桜川 2-2-35  
茨城県産業会館 13 階  
TEL029-224-2635

受付期間	平成27年8月3日(月)～8月28日(金)
第1次試験日	平成27年9月27日(日)

## 1 採用予定人員

県内商工会 23人

## 2 採用商工会

17商工会(詳細は別紙参照)

## 3 職務内容

中小・小規模企業の経営改善普及事業及び地域振興業務並びに商工会運営に関する業務

## 4 受験資格

学校教育法による高等学校卒業(平成28年3月卒業見込者含む。)以上の学歴を有し、平成28年4月1日現在の年齢が満35歳未満である者(職務経験不問)

ただし、上記の受験資格を有していても、次のいずれかに該当する者は受験できない

- (1) 成年被後見人及び被保佐人
- (2) 禁錮以上の刑に処せられ、その執行を終わるまで又はその執行を受けることがなくなるまでの者
- (3) 商工会、その他の職場において懲戒免職の処分を受け、当該処分の日から2年を経過しない者
- (4) 日本国憲法又はその下に成立した政府を暴力で破壊することを主張する政党その他の団体を結成し、又はこれに加入した者

## 5 募集方法

ハローワーク及び県内大学等、県内商工会ホームページ等での募集

## 6 受験手続

### (1) 受付

土曜日及び日曜日・祝日を除き、平成27年8月3日（月）から8月28日（金）まで受付  
けます。受付時間は、午前9時から午後5時までです。

なお、郵便による申し込みは、平成27年8月28日（金）消印有効とします。

### (2) 提出書類

No.	提出書類	必要数
①	所定の受験申込書（自筆・写真添付） ※就職を希望する商工会を、別紙「受験申込書」に第1希望から第3希望までご記入ください。 ※また、希望する特定の商工会が無い場合は、第1希望欄に「一任します。」とご記入ください。 ※無記入の場合は、申込を受け付けることができません。	1部
②	最終学校の成績証明書	1部
③	最終学校の卒業（見込）証明書	1部
④	受験票用写真（4.5 cm×3.5 cm）	1葉
⑤	392円切手を貼った受験票返信用封筒（長3封筒）	1部

### (3) 申込方法

上記提出書類一式を本会職員課へ提出してください。

提出先 〒310-0801

茨城県水戸市桜川2-2-35 茨城県産業会館13階

茨城県商工会連合会 総務部職員課 宛

### (4) 受験票の交付

受付期間締め切り後、受験票を送付します。

試験当日、交付された受験票を必ず持参してください。

持参しない場合は、受験することができません。

## 7 試験の日時及び場所

### (1) 第1次試験

- ①内 容 基礎能力試験 短大卒業程度の一般知識及び知能についての筆記試験  
職場適応性検査 職場への適応性（職務や対人関係）に関する性格検査  
論 文 職務遂行に必要な見識、判断力、思考力などについての試験
- ②日 時 平成27年9月27日（日）午後1時から午後4時30分まで
- ③場 所 茨城県産業会館2階 大会議室・研修室または茨城大学  
※場所は、受験票を送付する際に正式にお知らせいたします。

### (2) 第2次試験（第1次試験合格者対象）

- ①内 容 面接
- ②日 時 平成27年10月22日（木）（予定）
- ③場 所 未定

### (3) 第3次試験（第2次試験合格者対象）

- ①内 容 面接
- ②日 時 平成27年11月中旬（予定）
- ③場 所 未定

## 8 採用候補者名簿への登録

第2次試験に合格した者は、採用候補者名簿に登録されます。

採用候補者名簿の有効期間は、第2次試験合格決定日から1年間となります。

また、第2次試験を合格した者は、採用を希望する商工会から第3次試験の通知があります。

ただし、次の一に該当する場合には名簿から削除します。

- (1) 職員に採用された場合
- (2) 第3次試験を辞退した場合（他に希望する当該商工会等がある場合は除く。）
- (3) 第3次試験に合格し就職の意向がない場合（他に希望する当該商工会等がある場合は除く。）
- (4) 心身の故障により職務の遂行に支障がありこれに堪えないことが明らかになった場合
- (5) 職に必要な適格性を欠くことが明らかになった場合
- (6) 受験資格を欠いていることが明らかになった場合
- (7) 当該試験において虚偽若しくは不正の行為をし又はしようとしたことが明らかになった場合

## 9 合格者への通知

最終結果通知は第3次試験終了後、年内に文書で通知します。

## 10 採 用

平成28年4月1日付で採用の予定です。

## 11 勤 務 条 件

商工会または商工会連合会の給与規程、服務規程、出向規程によります。

採用後、7年程度で勤務地が異動になる場合があります。

また、採用された商工会で県の補助金を受ける職種（経営指導員・補助員・記帳専任職員）に任用された場合は、茨城県商工会連合会の職員となり、採用商工会へは出向職員として勤務することとなります。

## 12 待 遇

### (1) 給 料（平成27年4月1日現在）

学歴区分	新卒初任給	
大学卒	4年制大学新卒者基準	174,200円
短大卒	2年制短大新卒者基準	154,800円
高校卒	高校新卒者基準	142,100円

※既卒者は、卒業後の職務経歴などを加味して決定します。

(2) 諸 手 当 扶養手当、地域手当、住居手当、通勤手当、資格手当、期末手当（年2回）

(3) 昇 給 年1回（4月）

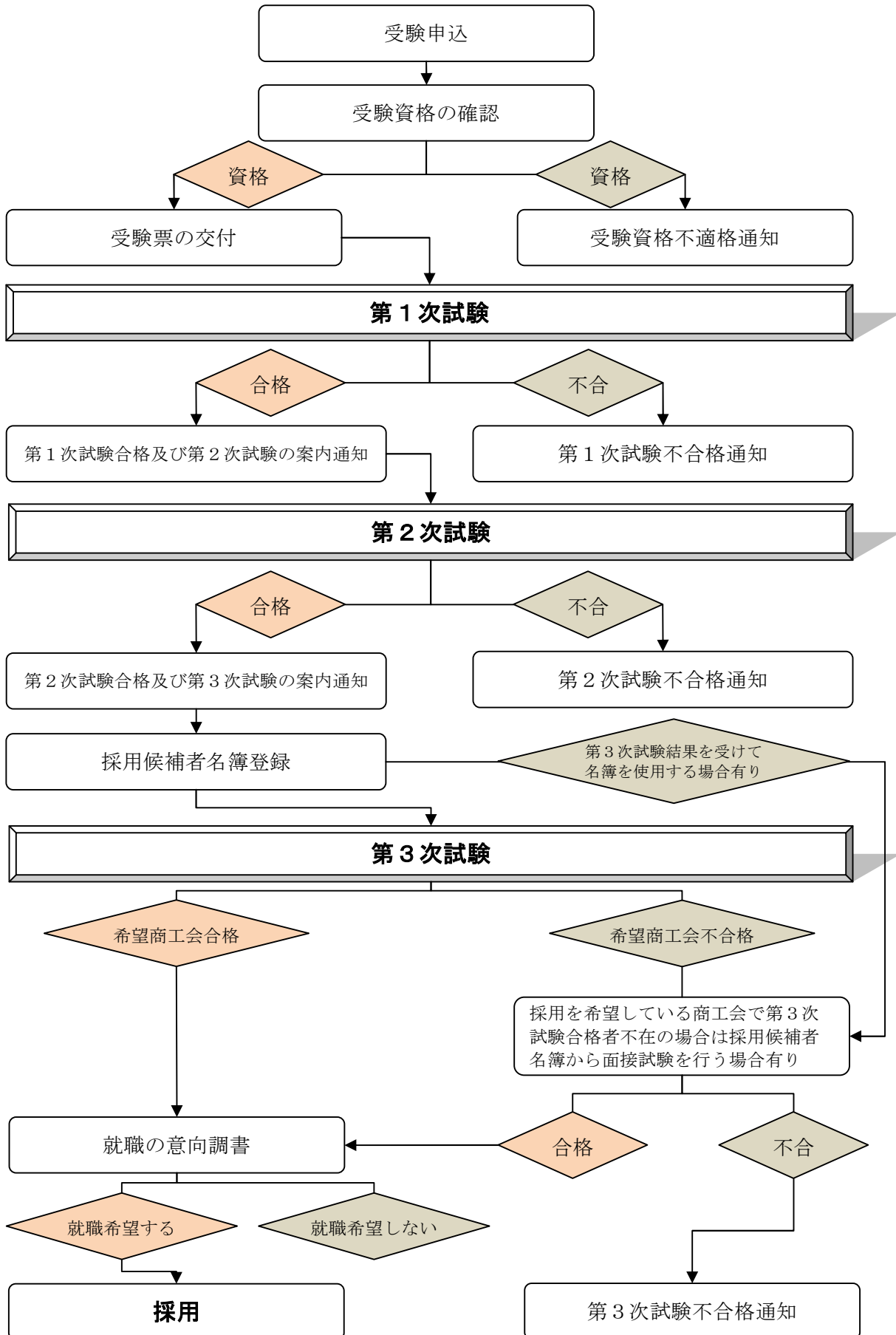
(4) 勤務時間 8：30～17：15

(5) 休日休暇 週休2日制（土・日）、祝日、年末・年始、年次有給休暇（最大20日）  
育児・介護休業、特別休暇（慶弔・夏季等）

(6) 福利厚生 雇用保険、労災保険、健康保険、厚生年金、退職金制度

(7) 教育制度 新規採用研修会、職種別研修会など

# 商工会等職員統一採用試験フローチャート



(別紙)

### 採用予定商工会及び採用予定人数

採用予定商工会	住 所	採用予定人数
常陸大宮市	常陸大宮市南町 1104-4	3
笠間市	笠間市笠間 1464-3	2
城里町	東茨城郡城里町阿波山 38-4	1
鹿嶋市	鹿嶋市宮中 2-1-34	1
潮来市	潮来市牛堀 17	1
銚田市	銚田市銚田 2482-1	2
神栖市	神栖市溝口 4991	2
行方市	行方市麻生 1222-1	1
つくば市	つくば市筑穂 1-10-4 つくば市大穂庁舎 2階	2
かすみがうら市	かすみがうら市上土田 433-2	1
つくばみらい市	つくばみらい市福田 671-2	1
牛久市	牛久市上柏田 4-1-1	1
守谷市	守谷市本町 19	1
稲敷市	稲敷市江戸崎甲 548-3	1
阿見町	稲敷郡阿見町岡崎 3-17-9	1
坂東市	坂東市岩井 3230-1	1
境町	猿島郡境町 965-29	1
合 計	17商工会	23

# 【商工会等所在地】

平成27年4月1日現在



地図上のマーク及び名簿の網掛けが採用予定商工会

県北	1	常陸太田市	21	つくば市
	2	高萩市	22	かすみがうら市
	3	北茨城市	23	石岡市八郷
	4	東海村	24	土浦市新治
	5	那珂市	25	つくばみらい市
	6	常陸大宮市	26	龍ヶ崎市
	7	太子町	27	取手市
	8	日立市十王	28	牛久市
中央	9	笠間市	29	守谷市
	10	水戸市常澄	30	稲敷市
	11	茨城町	31	美浦村
	12	小美玉市	32	阿見町
	13	水戸市内原	33	河内町
	14	城里町	34	利根町
	15	大洗町	35	下妻市
鹿行	16	鹿嶋市	36	常総市
	17	潮来市	37	坂東市
	18	鉾田市	38	筑西市
	19	神栖市	39	桜川市
	20	行方市	40	八千代町
			41	古河市
			42	五霞町
			43	境町
			44	茨城県商工会連合会

