



# 働く女性のための キャリア研修

参加費  
無料

自分らしさを大切に、  
これからのワーク&ライフキャリアを考える

## 基礎研修

仕事の価値観、自分の強みを整理したり、ロールモデルから学びながら、これからの自分らしいワーク&ライフキャリアについて考えます。

参加方式を選べます！

オンライン開催

or

対面開催

2023

9/22 金

13:00-17:00

開催方式: Zoom

9/26 火

13:00-17:00

会場: 茨城県産業会館  
(水戸市桜川2-2-35)

**対象** 茨城県内の事業所に在籍する  
女性社員のうち、  
10代~20代の女性社員 (社会人2年目~)

**定員** 各回先着20名程度 (原則、1事業者につき1名まで)

## フォローアップ研修

基礎研修の振り返りや、受講後の状況に応じたフォロー、受講者による情報共有や課題解決、ネットワーク構築を目指します。

対面開催

2023

12/18 月

13:00-17:00

会場: 茨城県水戸合同庁舎 (水戸市柵町1-3-1)

**対象** ① 令和2~4年度茨城県が開催した女性管理職育成研修「若手女性社員向け」に参加した方  
または  
② 本年度、基礎研修に参加した方

**定員** 先着40名程度 (原則、1事業者につき2名まで)

申込方法 WEB (いばらき電子申請・届け出サービス)

- 内容は急遽変更となる場合があります。● 詳細は裏面をご確認ください。
- 基礎研修は、参加方式 (オンラインまたは対面) を選択していただけます。どちらも研修内容は同じです。

講師



株式会社キャリアアンドブリッジ  
取締役

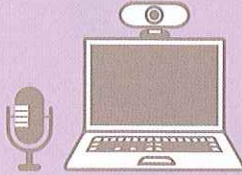
遠藤 和氏

大手情報出版会社の地域活性事業部にて省庁、地方自治体のコンサルティング事業に従事。独立後は、全国の大学等でのキャリア開発支援・大手企業内での女性のキャリアデザインセミナー・メンター研修に携わる等、実績多数。

## 研修受講に関して

- 基礎(オンライン)の研修は、WEB会議システムZoomを利用し、インターネット上で実施します。PC等にZoomをインストールできない場合、ブラウザでもアクセスしていただけます。
- フォローアップ研修は対面研修のみを予定しておりますが、場合によってはオンライン(Zoom)での実施に変更となる可能性がございます。

### PC準備



カメラとマイク付き(外付け可)のPC  
またはタブレットをご用意ください。

### 発言あり



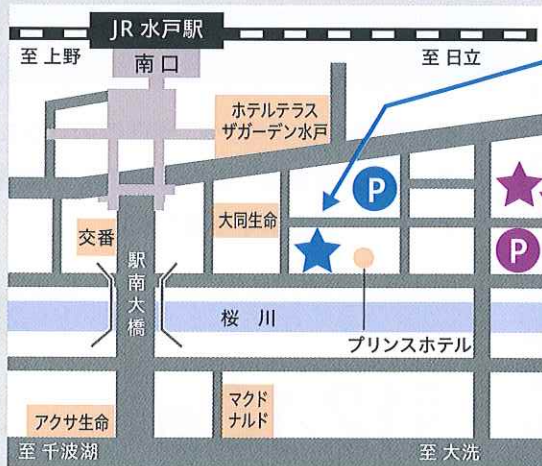
発言していただく場面があるので、  
声を出せる環境でご受講ください。

### 撮影禁止



研修の録画・録音、資料の二次利用・  
内容のSNS等への投稿は禁止です。

### 対面会場アクセス



### 基礎研修【対面】会場 茨城県産業会館

〒310-0801 水戸市桜川 2-2-35

◆ 電車でお越しの場合：JR水戸駅南口を出て、徒歩約5分

### フォローアップ研修会場 茨城県水戸合同庁舎

〒310-0802 水戸市柵町 1-3-1

◆ 電車でお越しの場合：JR水戸駅南口を出て、徒歩約10分

◆ 両会場共通：車でお越しの場合

駐車場は、台数に限りがありますので、可能な方は  
公共交通機関をご利用ください。

## 申込方法

以下のURLまたはQRコードから

「いばらき電子申請・届け出サービス」へアクセスしていただき、

「企業(団体)名」「所在地」「参加者氏名」「メールアドレス」等をご入力ください。

WEB [https://apply.e-tumo.jp/pref-ibaraki-u/offer/offerList\\_detail?tempSeq=44254](https://apply.e-tumo.jp/pref-ibaraki-u/offer/offerList_detail?tempSeq=44254)



- 定員に達し次第、申込受付は終了いたします。
- 申込締切後に事務局からご登録のメールアドレスへ、  
受講決定、事前課題テキスト、Zoom接続のURL等のご連絡を差し上げます。
- ご連絡が無い場合、お手数ですがチラシ下部の問合せ先までご連絡ください。

### 申込締切

2023/9/5(火)  
17:00受付分まで

### 基礎(オンライン)・フォローアップ研修の問合せ先

#### 茨城県産業戦略部労働政策課

〒310-8555 茨城県水戸市笠原町 978 番 6  
TEL : 029-301-3635 (受付時間/平日 9:00 ~ 17:00)  
E-mail : rosei1@pref.ibaraki.lg.jp

### 基礎(対面)の問合せ先

#### 一般社団法人 茨城県経営者協会

〒310-0801 茨城県水戸市桜川 2-2-35 茨城県産業会館 11階  
TEL : 029-221-5301 (受付時間/平日 9:00 ~ 17:00)  
E-mail : kurosawa@ikk.or.jp